



Ui 同行 「数」造未来

UiPath与施耐德财务共享中心联手打造数字化财务

施耐德电气（中国）有限公司 王祎

施耐德引领全球能效管理和自动化领域数字化转型

2018财年关键数据

5% 的营业收入用于研发

260亿欧元

2018财年营业收入

42%

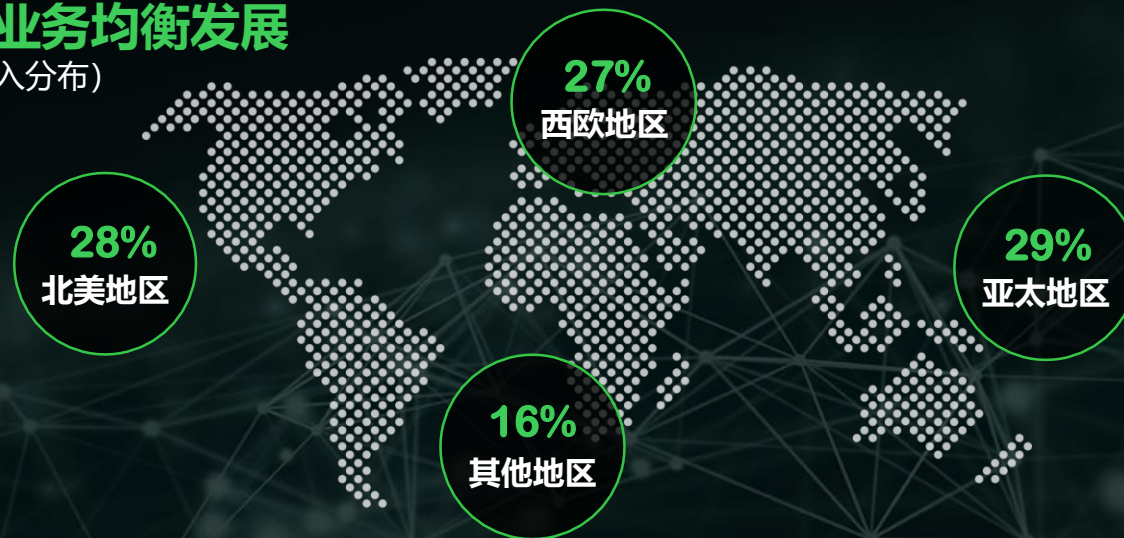
的营业收入来源于新经济体

137,000+

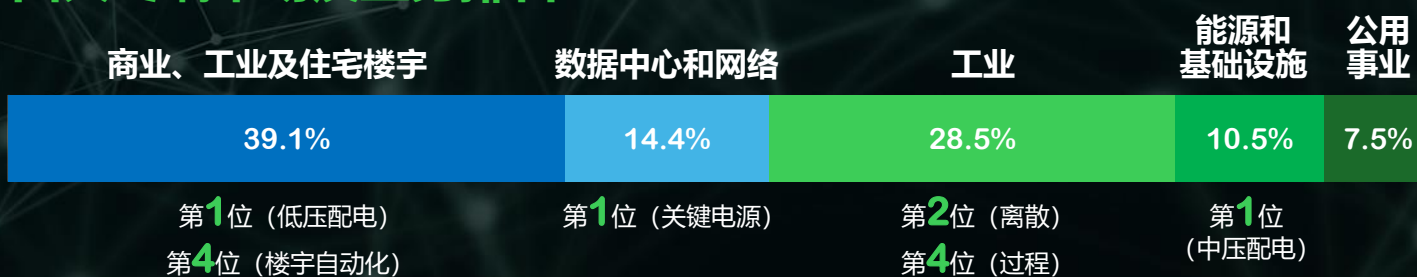
名员工，业务遍及100多个国家

全球各地区业务均衡发展

(2018财年营业收入分布)

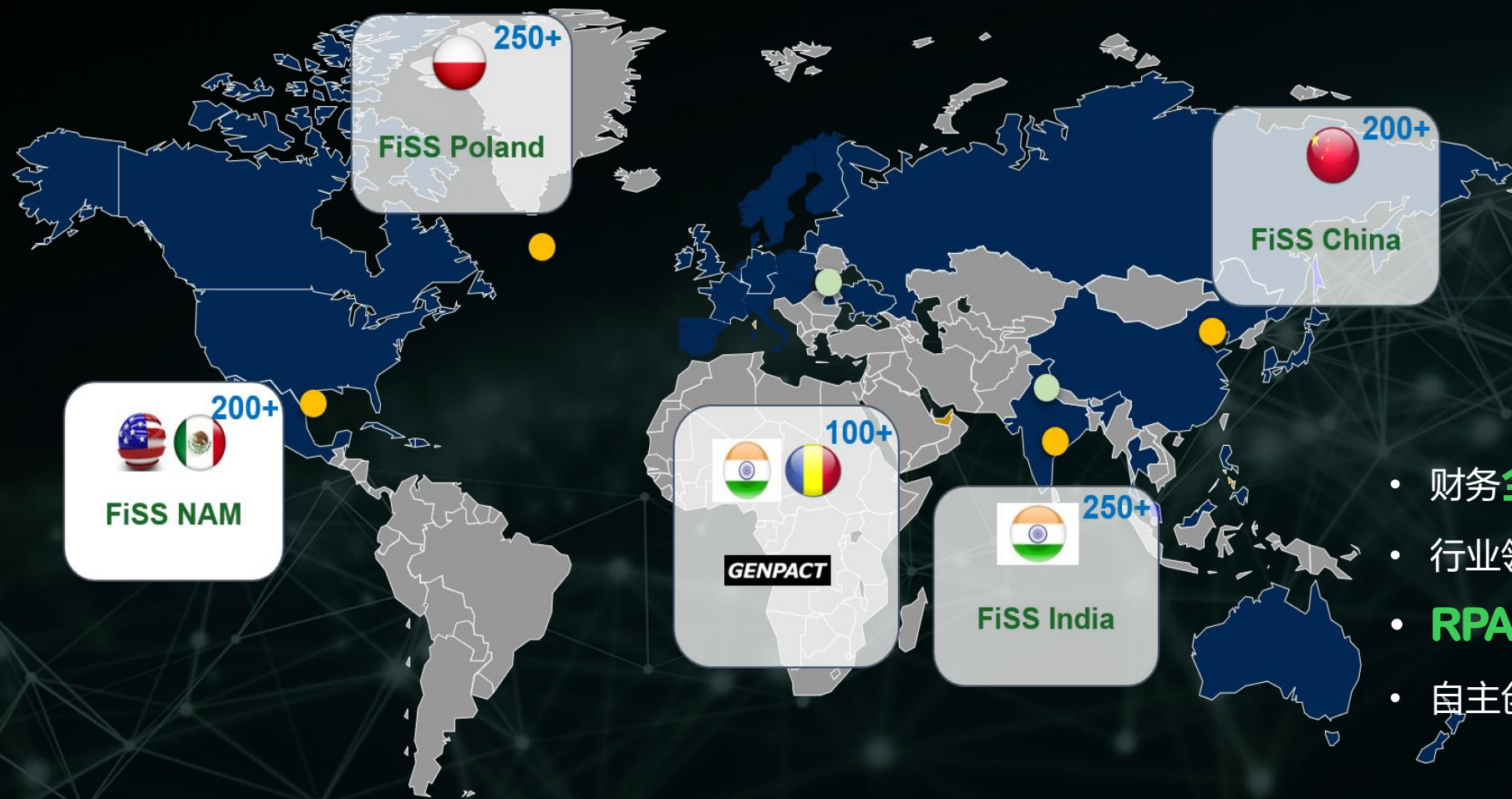


四大终端市场及业务排名



施耐德电气全球财务共享服务中心

—— 最具声望共享服务中心全球20强



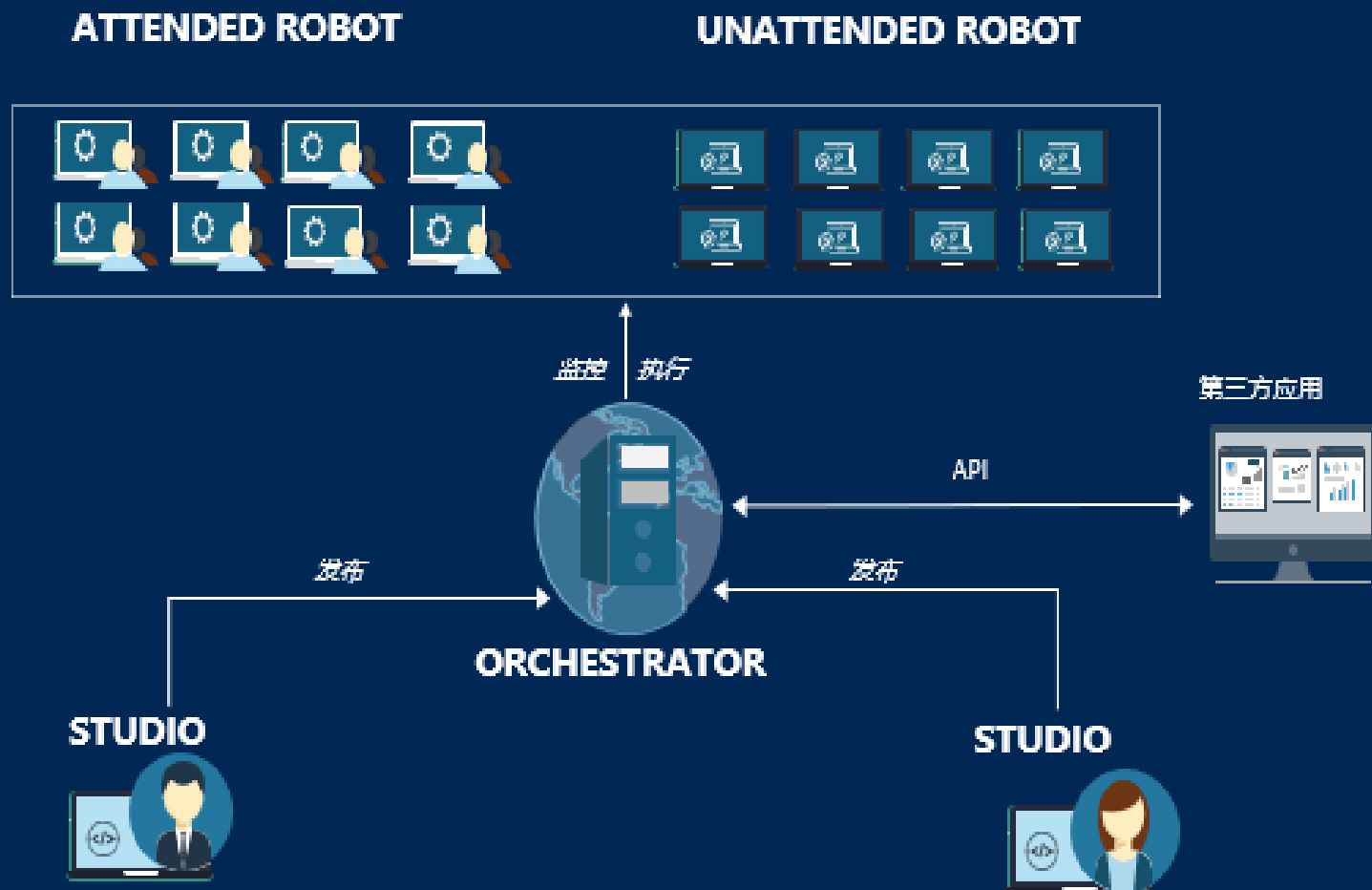
- **1,000+** 名员工
- **4** 个 captive centers
- **1** 个 BPO
- **90%** 业务覆盖率

- 财务**全流程**增值服务
- 行业领先的**精益**管理体系
- **RPA**自主研发的先驱领导者
- 自主创新的**质量管理**体系

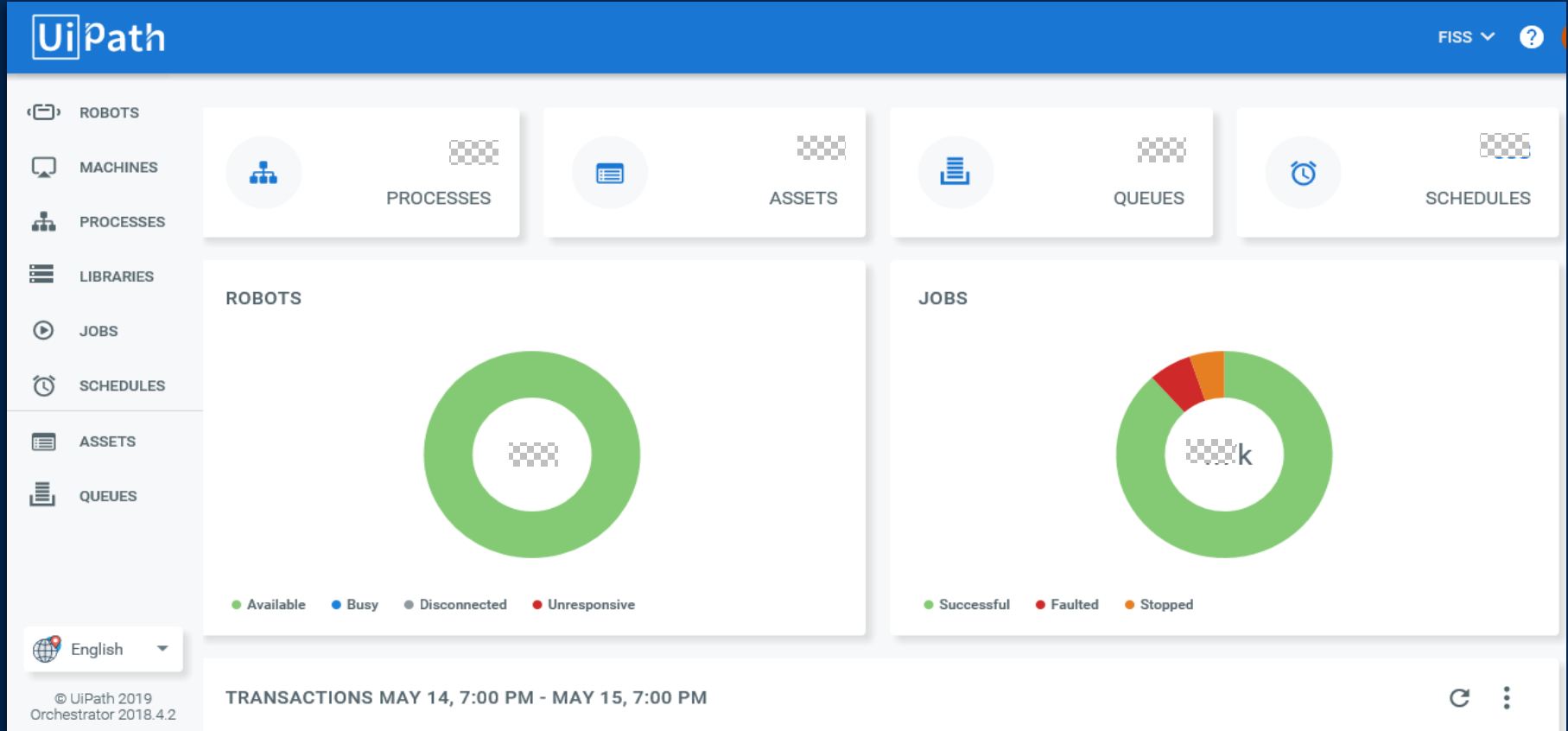
施耐德电气 Fi-man “小飞侠” 的诞生



施耐德中国RPA基本框架



ACHIEVEMENTS



28

自动化流程上线



100%

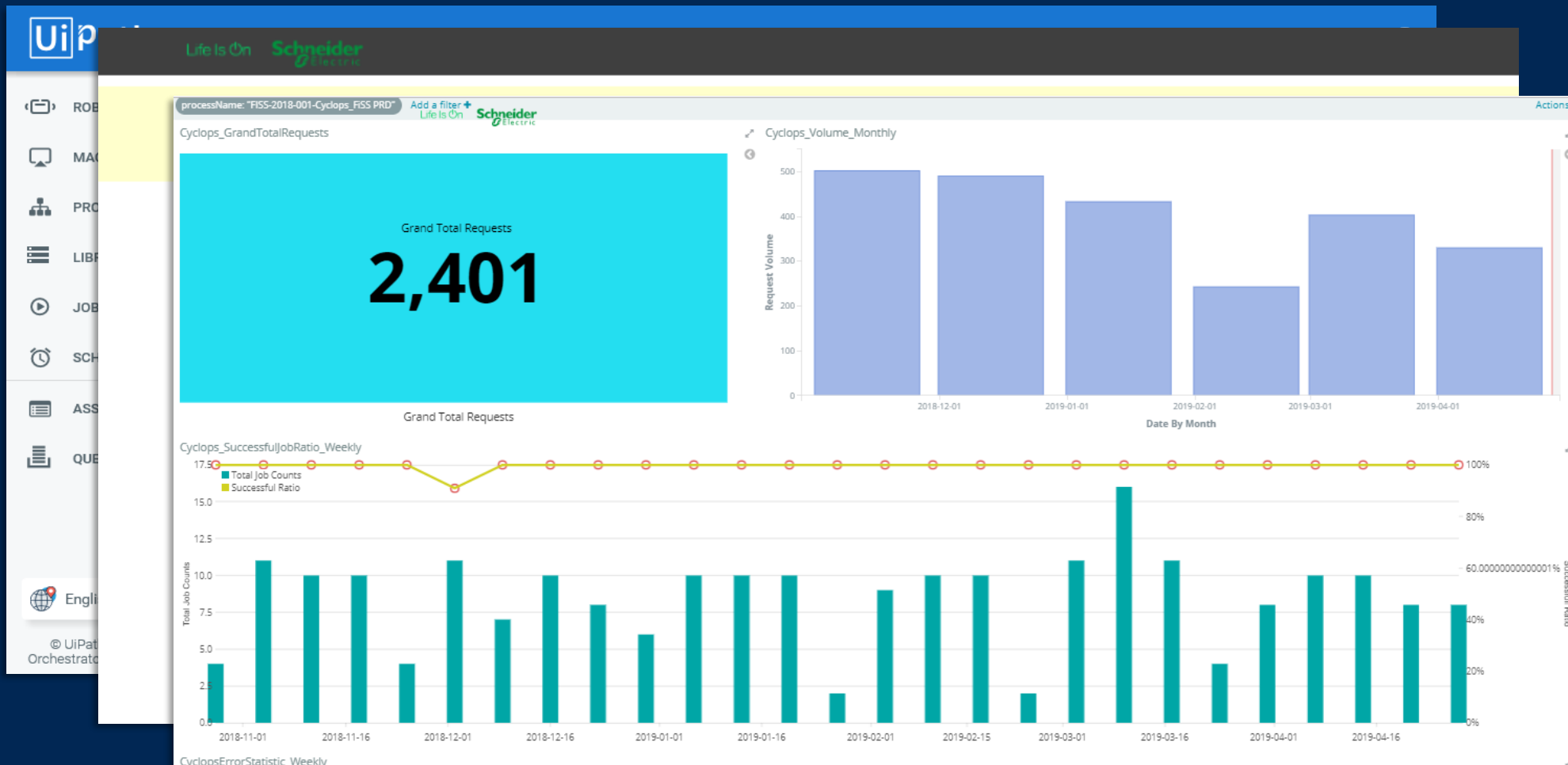
准确度



85%

效率提升

ACHIEVEMENTS



28

自动化流程上线



100%

准确度



85%

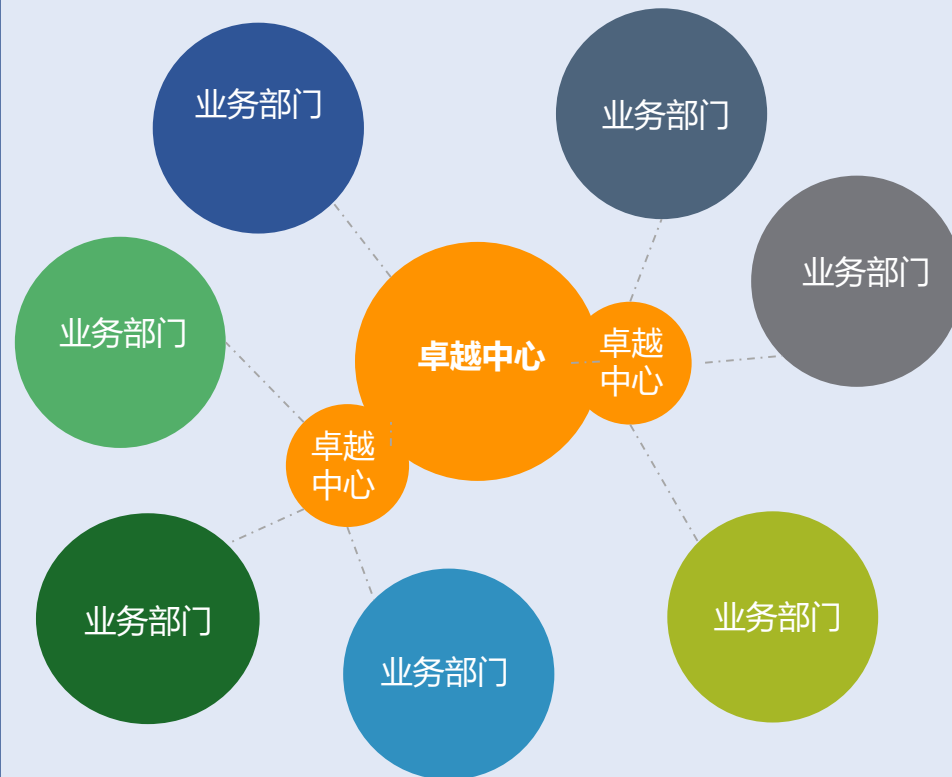
效率提升

业务部门

- 内控部门
- 流程管理部门
- 业务专家
- 业务经理



混合型 RPA卓越中心



RPA卓越中心

- 项目经理
- 流程分析专家
- RPA架构师
- RPA开发人员
- RPA运维人员



IT部门

- Orchestrator管理
- IT infrastructure 支持

Fi-man “小飞侠” 家族之 “Hadron” 案例分享

Hadron

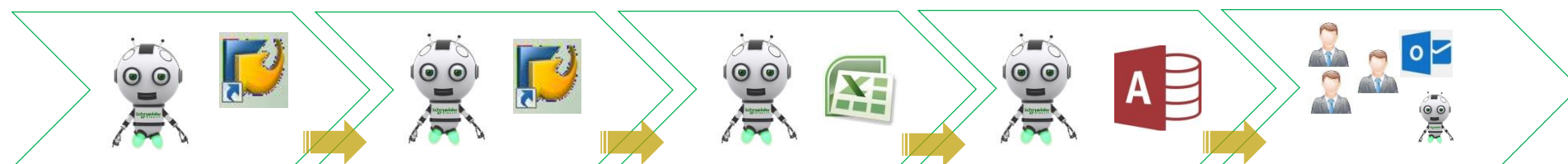
数据处理小超人—完成“不可能完成”的任务

- ✓ 每月替代**1,280**小时人力工作
- ✓ 每月处理**千万行**数据，实现**20**个维度的数据查询和计算
- ✓ 为业务提供**精准财务**支持，**广受好评!**

人工流程



自动化流程

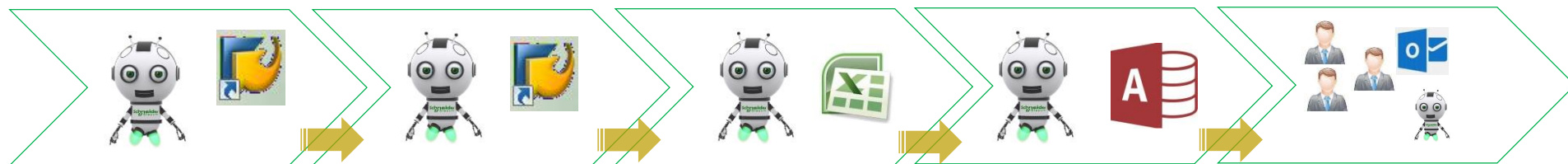


Hadron

数据处理小超人—完成“不可能完成”的任务

- ✓ 每月替代**1,280**小时人力工作
- ✓ 每月处理**千万行**数据，实现**20**个维度的数据查询和计算
- ✓ 为业务提供**精准财务**支持，**广受好评!**

自动化流程



每周整理上传项目计划成本并**检查数据完整性**→

下载整理**所有项目 (2000+)**的实际成本数据→

深层次、多维度成本差异分析→

更新**数据库**→

业务项目经理得到**及时、全面、精准**的项目成本分析报告

组织架构重组

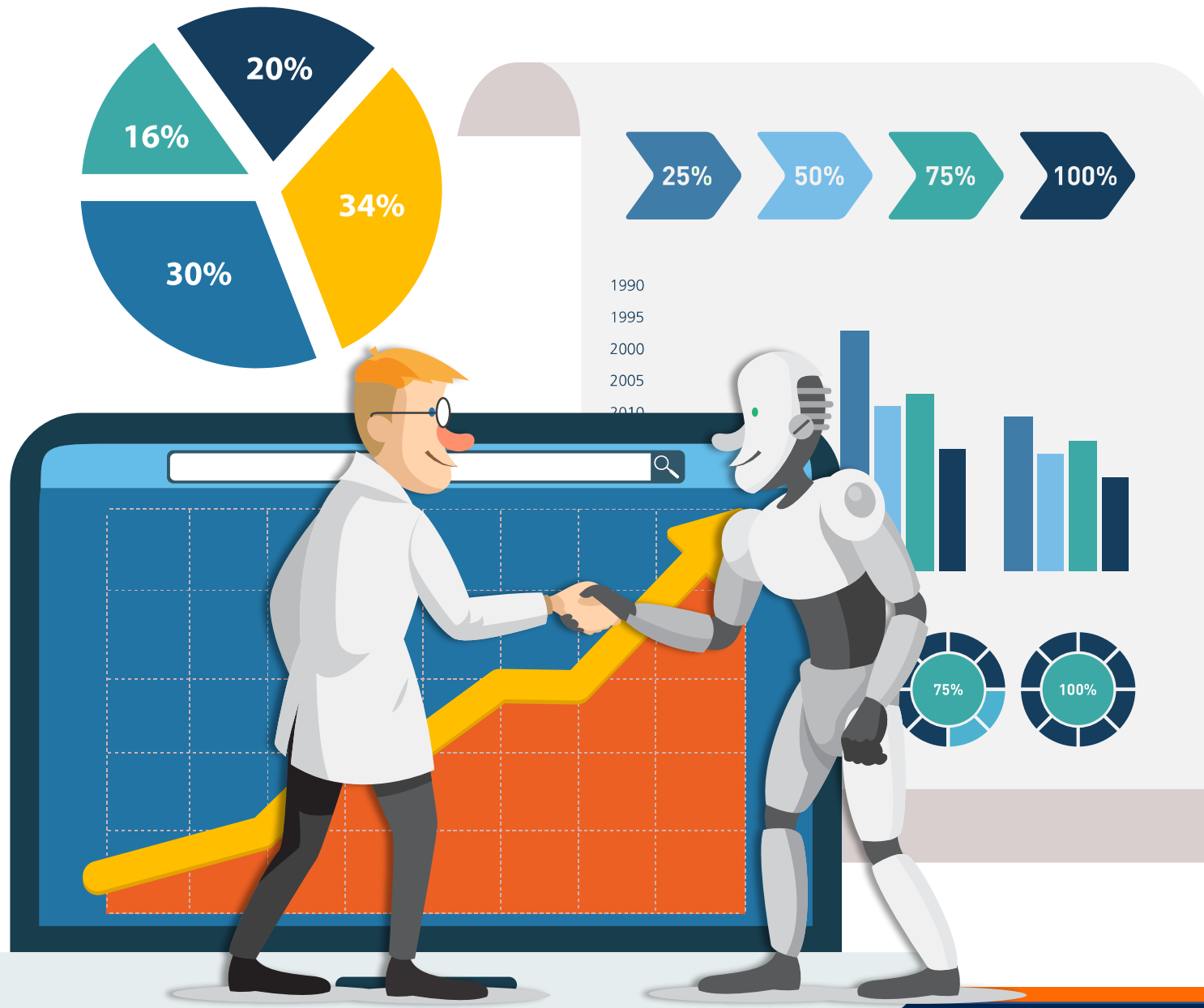
人员节约

RPA 如何助力财务变革

快速见效

人才转型





一人一机 数字伙伴

SHAPE The FUTURE



DIGITAL

Life Is n

Schneider
 Electric™
施耐德电气

 UiPathTogether

AUTOMATION FIRST

—— 上海 ——